

# DIAMOND

PREMIUM LIFE

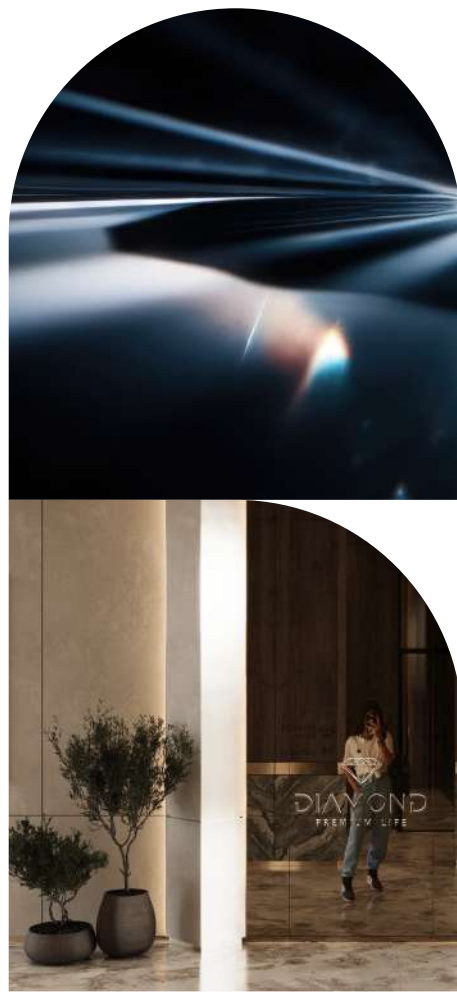
BY *Kusto*  
HOME





# DIAMOND

Проект, в котором премиальность  
заложена в фундамент



# PREMIUM LIFE

Философия, заложенная в каждый элемент проекта: от архитектуры до атмосферы.

Премиум — это не то, что названо, а то, что чувствуется.

Когда комфорт естественен, желания учтены заранее, а пространство соответствует Вашему представлению о высоком уровне жизни.



# ДОМ, СОЗДАННЫЙ В ВАШЕМ МАСШТАБЕ

Потолки 3,15 м, панорамные окна, открывающие город и горы. Планировки до 180 м<sup>2</sup>, двухуровневые квартиры, двусветные гостиные пространства, где свобода ощущается в каждой детали.

Diamond не стремится впечатлить — он просто соответствует ожиданиям, Вашему вкусу, Вашему стилю жизни.





## КАМЕРНОСТЬ СРЕДИ ОКРУЖАЮЩЕЙ ПЛОТНОСТИ

В районе, где за окнами — плотная застройка и бескончаемый шум 16-20 этажных зданий, Diamond выбирает иной масштаб — всего 9 этажей продуманной, тихой роскоши.

Здесь нет случайных встреч. Камерная атмосфера и комфорт, который принадлежит только Вам.



# ВАШЕ ПРОСТРАНСТВО СИЛЫ



Энергия. Вдохновение. Выбор.

Продуманные планировки не как компромисс, а как отражение приоритетов. Для тех, кто знает, чего хочет от жизни.

От мастер-спален до пентхаусов, от вида на динамичный город, до двусветных гостиных с видом на горы.

Пространство, которое заряжает, вдохновляет и подчёркивает Вашу уникальность.



## ЖИЗНЬ НА ПЕРВОЙ ЛИНИИ

Расположение ЖК Diamond — это не просто удобство, а часть образа жизни. Близость к Mega Alma-Ata превращает крупнейший ТРЦ города в продолжение Вашей личной инфраструктуры: галерея ресторанов, бутики, к которым Вы привыкли, Galmart, кинотеатр — всё рядом, всегда доступно и без лишних пробок.

Это локация, которую больше не повторяют.





## КОГДА САМОЕ ВАЖНОЕ УЖЕ ПРЕДУСМОТРЕНО

В условиях мегаполиса, где качество воздуха оставляет желать лучшего, мы заранее позаботились о Вашем комфорте и безопасности.

Система фильтрации воздуха — часть стандартной комплектации каждой квартиры.

Невидимая, но ежедневная забота о Вас и тех, с кем Вы живёте.





# НАДЕЖНОСТЬ, ВОЗВЕДЕННАЯ В АБСОЛЮТ

В Diamond прочность — не просто характеристика, а часть философии.

Толще перекрытия, усиленные несущие конструкции, сейсмостойкость 9+ баллов — все заложено с большим запасом.

Для нас и для Вас это важно.

Здесь Вы чувствуете не стены, а уверенность в том, что дома — безопасно.



# СЕРВИС, ЭТО ЗАБОТА О ВАС

Высокий уровень сервиса, как данность. Консьерж принимает Ваших гостей, курьеров, берёт на себя рутину, обеспечивает приватность и порядок.



# GRAND LOBBY





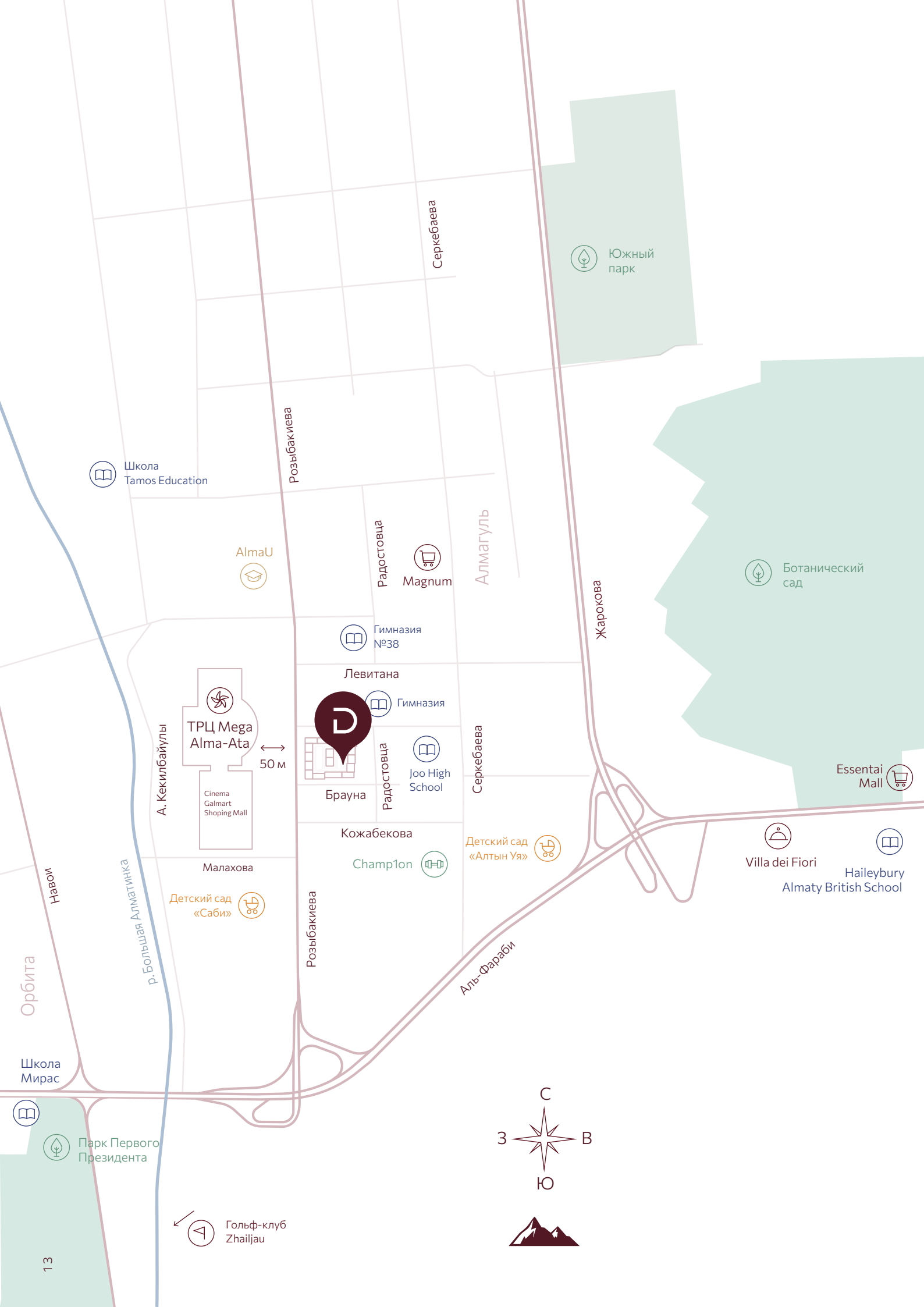


## ПРОСТРАНСТВЕННЫЙ ЖЕСТ, КОТОРЫЙ СРАЗУ РАССТАВЛЯЕТ АКЦЕНТЫ

Как в театре важен первый акт, так и в Diamond каждая встреча с домом начинается с архитектурной сцены, где всё — про удобство и безопасность.

Отдельный блок отдан под Гранд-лобби: высокий свет, авторская отделка, атмосфера частного клуба.

Для Алматы — это решение уникальное. Так встречают в Diamond.



Школа  
Мирас

Орбита

Навом

А. Кекилбайұлы

AlmaU



Школа  
Tamos Education

Розыбакиева

Серкебаева

Южный парк

Парк Первого  
Президента

13



Гольф-клуб  
Zhailjau

Детский сад  
«Саби»

Малахова

ТРЦ Mega  
Alma-Ata

50 м

Розыбакиева

Кожобекова

Брауна



Левитана

Гимназия  
№38

Радостовца

Розыбакиева

Серкебаева

Champ1on

Радостовца

Гимназия

Гимназия  
№38

Magnum

Радостовца

Розыбакиева

Серкебаева

Аль-Фараби

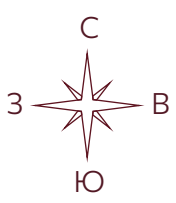
Серкебаева

Алмагуль

Розыбакиева

Серкебаева

3



Детский сад  
«Алтын Уя»

Радостовца

Гимназия

Magnum

Розыбакиева

Серкебаева

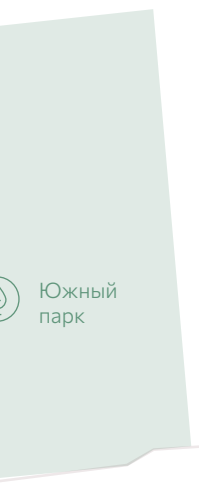


Южный  
парк

Жарокова

Розыбакиева

Серкебаева



Ботанический  
сад



Villa dei Fiori

Haileybury  
Almaty British School

Essentai  
Mall







## СЕРДЦЕ БОСТАНДЫКСКОГО РАЙОНА

ЖК Diamond расположен в одной из самых востребованных частей города — в шаге от MEGA Alma-Ata.

Здесь всё продумано для комфортной и вдохновляющей жизни: рядом престижные школы, детские сады, медицинские центры, зеленые парки, бутики, рестораны.

Эта локация — словно алмаз в огранке города: яркая, ценная, безупречно сбалансированная.





## ПРОСТРАНСТВА ДЛЯ ИГРЫ. СРЕДА ДЛЯ РОСТА

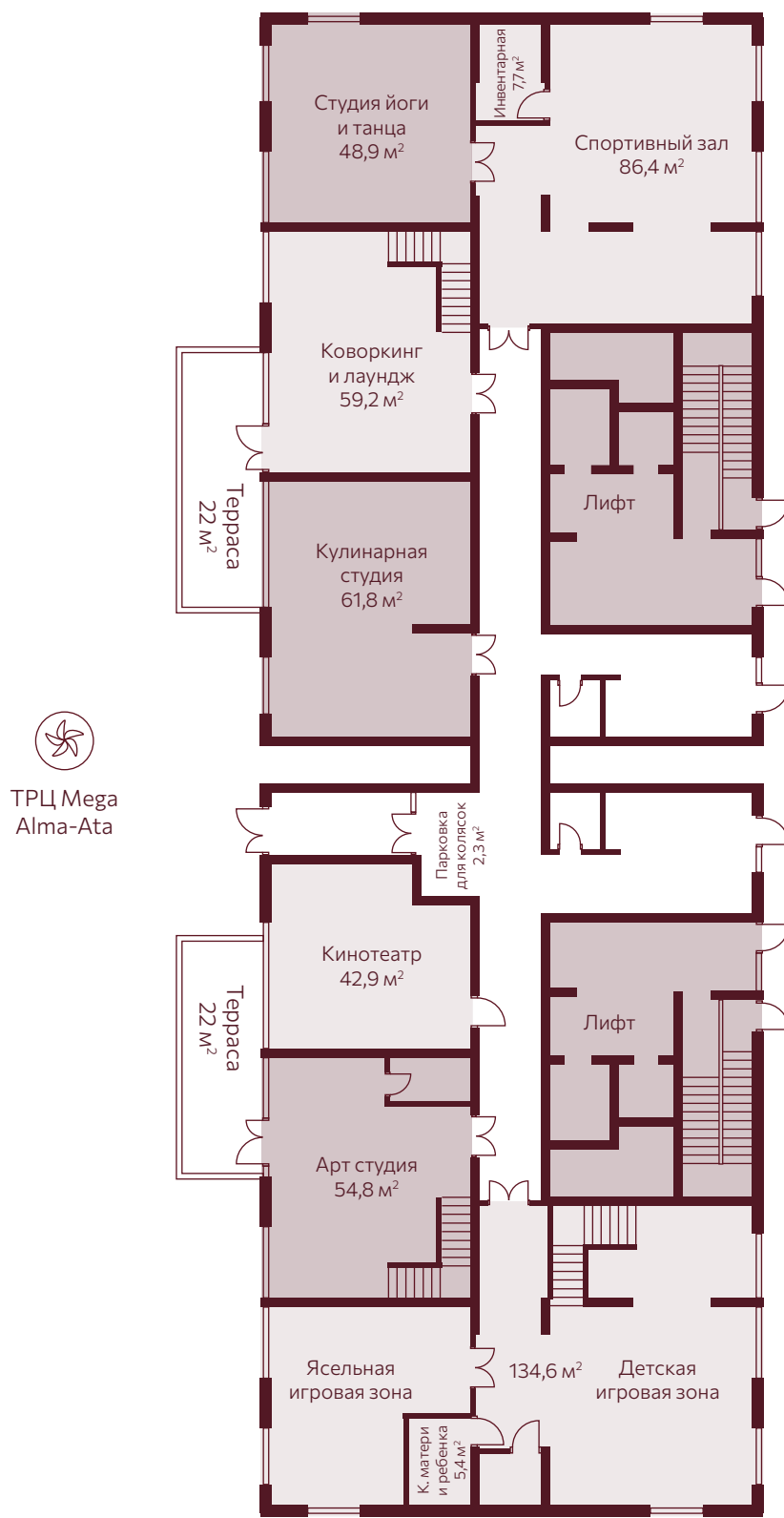
В Diamond детские площадки — это не просто про игру. Это безопасная, эстетичная и развивающая среда для детей разных возрастов. Продуманное зонирование, современные материалы и игровые сценарии — чтобы каждый день приносил радость, открытие ребенку, а Вам спокойствие за тех, кто дорог. Безопасно. Интересно. По-настоящему продумано.



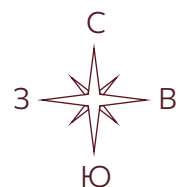
## ПРОСТРАНСТВА, СОЗДАННЫЕ ПРОДЛИТЬ ГРАНИЦЫ ВАШЕЙ КВАРТИРЫ

В Diamond всё устроено так, чтобы Вам не приходилось подстраиваться под городской ритм. Только Вы решаете как проходит Ваш день — собственная инфраструктура это позволяет. Фитнес-зал, арт-студия, детская, переговорные — это не просто инфраструктура, а продолжение Вашего личного пространства, только за пределами квартиры. Тихо, стильно, продуманно. И только для своих. Ваши правила. В Вашем ритме. На Вашей территории.





14, 15 БЛОКИ | ЭТАЖ 1







# GUEST ROOM

Гостевая комната с отдельной кухней — решение, которое бережёт личное пространство. Ваши гости смогут чувствовать себя комфортно и свободно, не нарушая приватности и привычного ритма жизни хозяев. Это премиальный подход к гостеприимству, где уютно каждому.

# KIDS ROOM





# STROLLER PARKING

КОЛЯСОЧНАЯ





# CO — WORKING

Пространство для деловых решений — в пределах дома. Когда требуется тишина, концентрация или конфиденциальная встреча — в Вашем распоряжении рабочая зона, доступная только жителям Diamond.

Без выезда в город. Без отвлекающих факторов. С полным комфортом.





# CINEMA ROOM

Для Вас и Ваших детей

Приватный кинозал — привилегия, которую не нужно делить с посторонними. В Diamond зал для просмотра — часть Вашей частной среды. Без посторонних. Без шума. Без компромиссов. Технически оснащён. Эстетически безупречен.



# FITNESS & YOGA ROOMS



Для тех, кто умеет слышать себя. Пространства для йоги и тренировок, созданные не для рекордов, а для внутренней гармонии. Здесь Вы занимаетесь тогда, когда хотите. Свобода быть в своем ритме — важнее всего.







# ХОЛЛЫ, ОТРАЖАЮЩИЕ ВАШ СТИЛЬ

Архитектурно выразительное пространство с премиальными материалами и атмосферой приватности.

С первого шага — ощущение уюта, статуса и продуманной эстетики.

# PARKING

Парковочное пространство, где учтено больше, чем принято. В Diamond предусмотрена отдельная комната для Ваших водителей — функциональное пространство, продуманное для повседневных задач.

Такие решения не бросаются в глаза, но именно из них складывается настоящая продуманность.





# DIAMOND COLLECTION—

архитектура,  
вдохновлённая легендами





Концепция проекта родилась из восхищения безупречной формой и вечной ценностью. В её основе — легендарные бриллианты, каждый со своей историей, цветом и характером. Отобраны лишь те, что стали символами красоты и признанной редкости. Их образы переосмыслены в архитектуре: в силуэтах фасадов, палитре материалов, ритме пространства.

Наряду с эстетикой ювелирного наследия, вдохновением стала философия фэншуй — искусство гармонии пространства и энергии. Её принципы тонко вплетены в ориентацию блоков и структуру жилого комплекса, усиливая ощущение уюта, благополучия и баланса.

Diamond Collection — это эстетика, в которой сочетаются точность, идея и уважение к тем, кто выбирает особенное.

WHITE DIAMOND



BLUE MOON



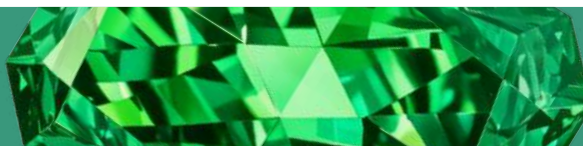
GARNET



SANCY



AURORA GREEN





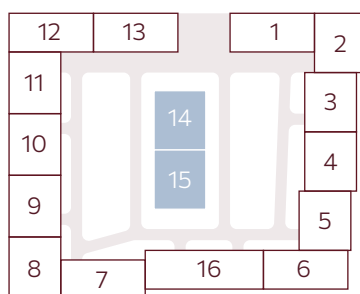
# WHITE DIAMOND

The Cullinan — 530,2 карата. Крупнейший бесцветный алмаз в истории. Украшая британский королевский скипетр, он символизирует величие и классическую красоту.

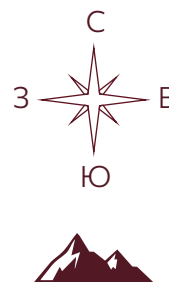
Точка тишины и продуманной роскоши. White Diamond — выбор тех, кто ценит спокойствие.



Розыбакиева

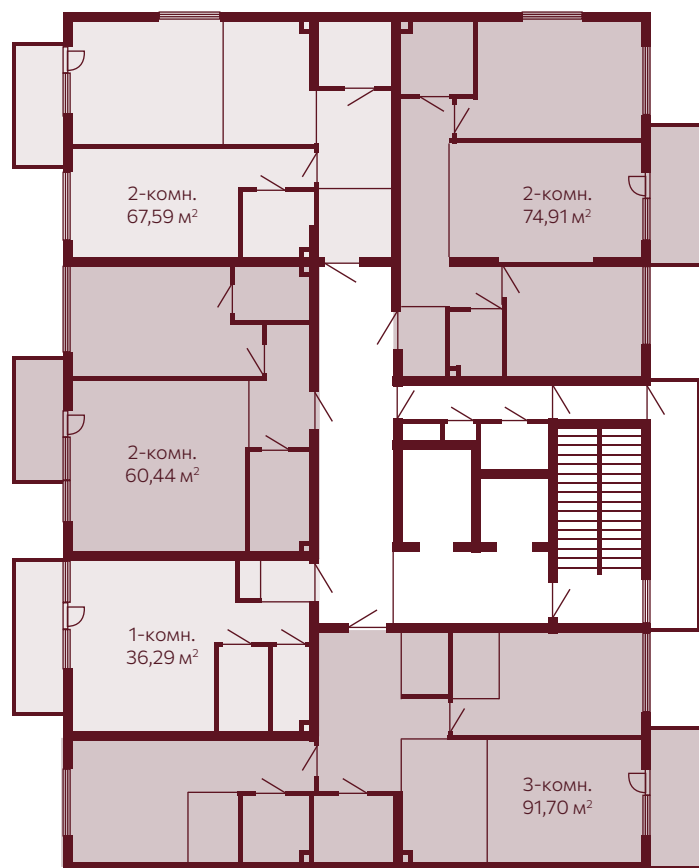


Брауна

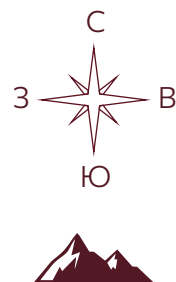




Блоки скрыты от шумных улиц и расположены в центре жилого комплекса — в стороне от суеты. Именно здесь находится вся внутренняя инфраструктура — для тех, кто ценит продуманный ритм жизни. Это очень удобно, если Вы цените, когда все нужное рядом, всего лишь на расстоянии одной поездки на лифте.



ТРЦ Mega  
Alma-Ata





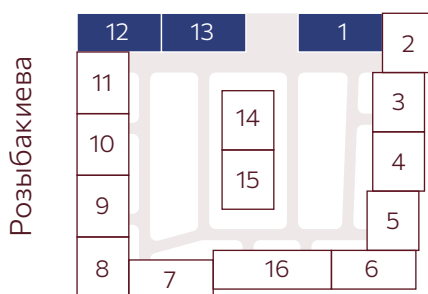


## BLUE MOON

Blue Moon of Josephine — 12,03 карата. Проданный за рекордные 48,4 млн USD, этот бриллиант стал эталоном редчайшей голубой насыщенности и эксклюзивности.

Простор и энергия. Blue Moon открывает панораму Алматы, отражая динамику города. Для тех, кто живет в ритме города.

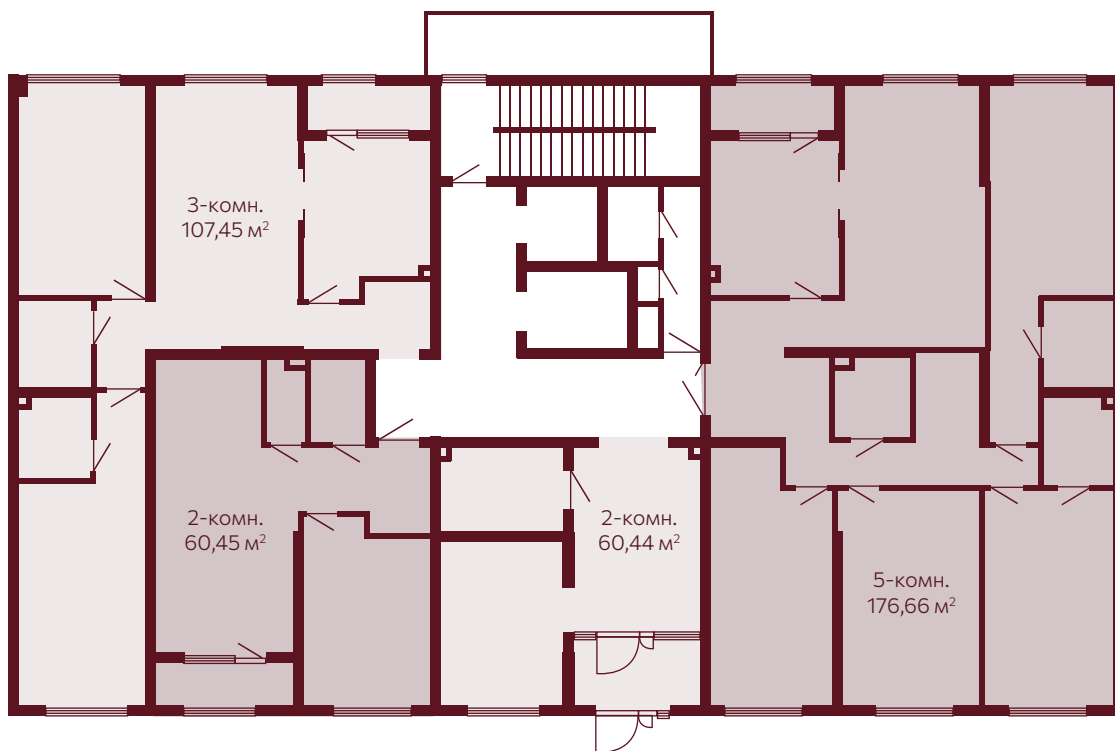
  
 ТРЦ Mega  
 Alma-Ata



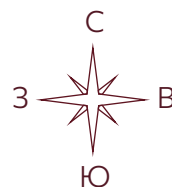
Брауна



Небо выше. Город масштабнее.  
Север - на город: масштаб, перспектива, архитектура  
мегаполиса.



ТРЦ Mega  
Alma-Ata



1 БЛОК | ЭТАЖ 2

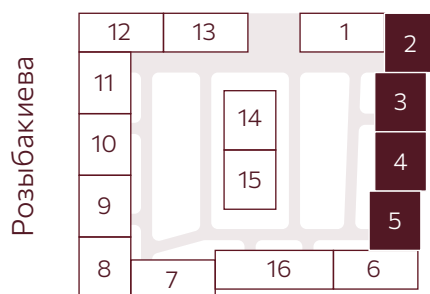




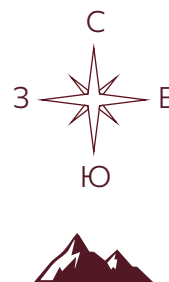
# GARNET

Moussaieff Red Diamond — 5,11 карата. Самый крупный натуральный красный бриллиант, оцененный в 20 млн USD, славится своей редкостью и выразительным характером.

Тепло и энергия. Garnet встречает первые лучи солнца, задавая ритм дня. Выбор тех, кто ценит свое время.



Брауна

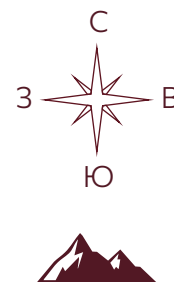
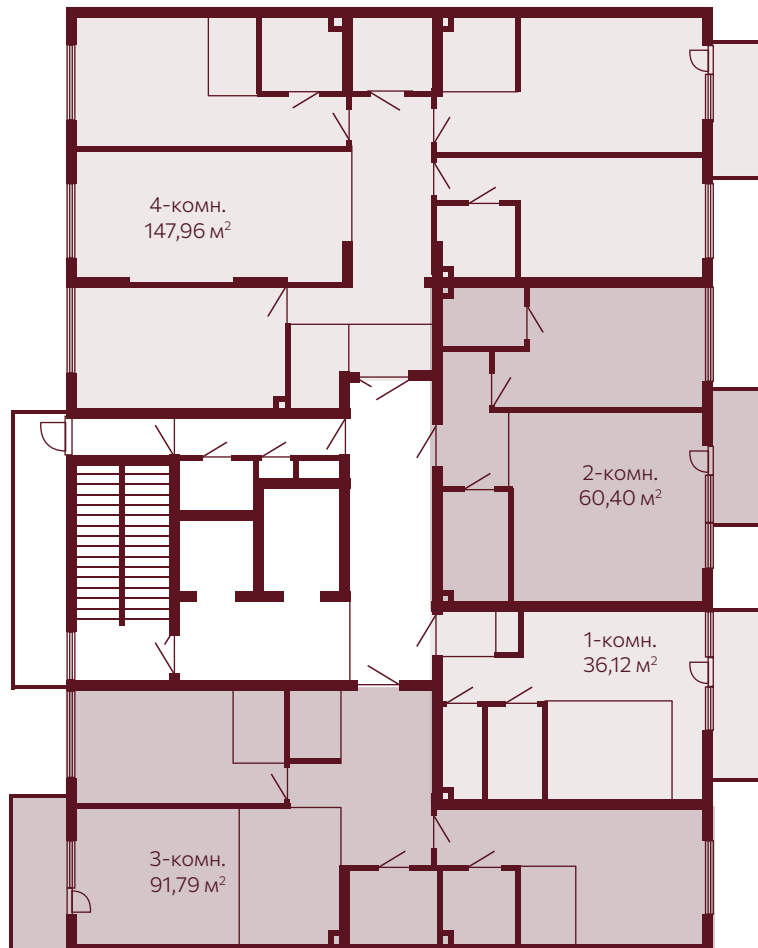






Восточные окна открываются на будущую аллею по улице Радостовца — пространство для утренних прогулок и свежих мыслей.

  
 ТРЦ Mega  
 Alma-Ata



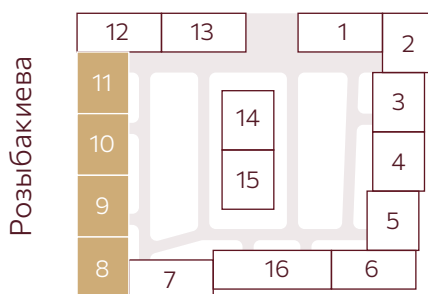
5 БЛОК | ЭТАЖ 2



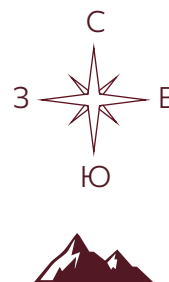
# SANCY

The Golden Jubilee — 545,67 карата. Крупнейший ограненный бриллиант в мире был преподнесён королю Таиланда Раме IX к юбилею правления, символизируя свет и престиж.

Движение и огни. Sancy — место, откуда город раскрывается особенно ярко вечером. Для тех, кому важна атмосфера жизни и вдохновение городских огней.

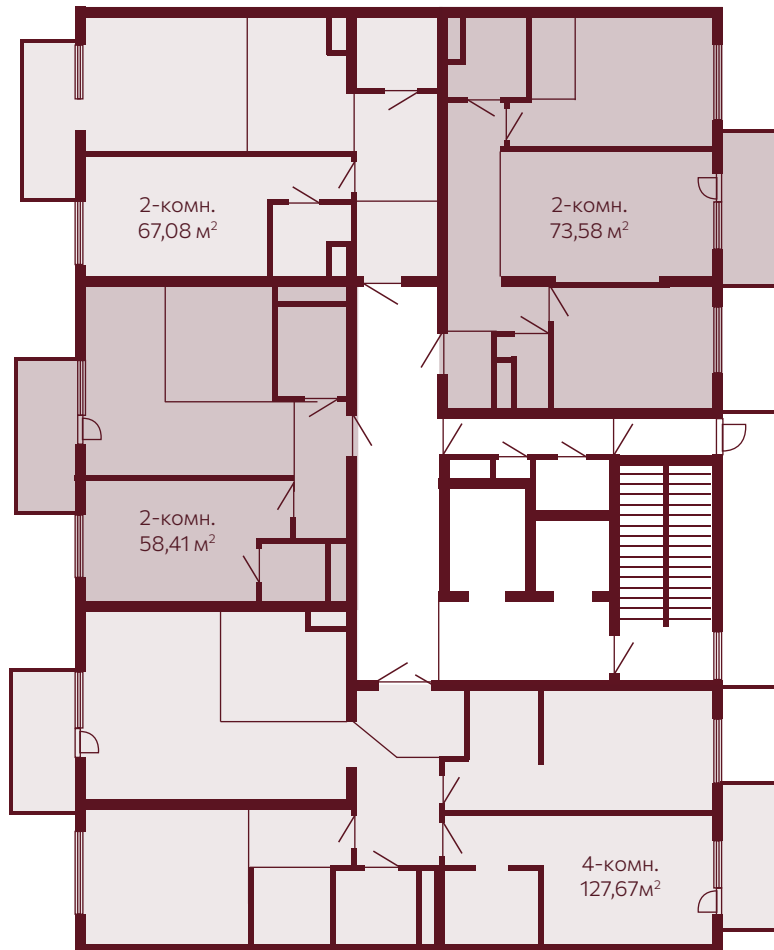


Брауна

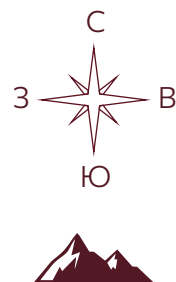




Блоки вдоль улицы Розыбакиева — это MEGA Alma-Ata, галерея ресторанов, шопинг. А вечером, на закате, окна наполняются золотым светом и видом на горы.



ТРЦ Mega  
Alma-Ata



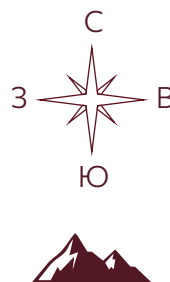
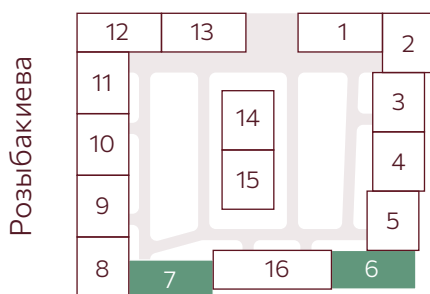




## AURORA GREEN

Aurora Green — 5,03 карата. Самый крупный ярко-зелёный бриллиант, проданный за 17 млн USD, символизирует редкость и вдохновение природы.

Пейзаж и вдохновение. Aurora Green обращён к алматинским горам, побуждая к важным свершениям и личному росту.

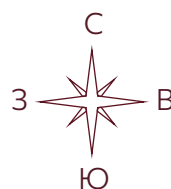




Южные блоки Aurora Green обращены к горам Иле Алатау — в сторону пейзажа, который не требует объяснений.



ТРЦ Mega  
Alma-Ata



6 БЛОК | ЭТАЖ 2

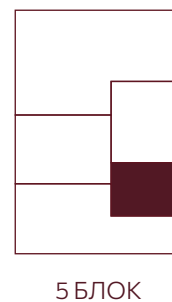
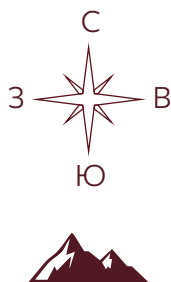
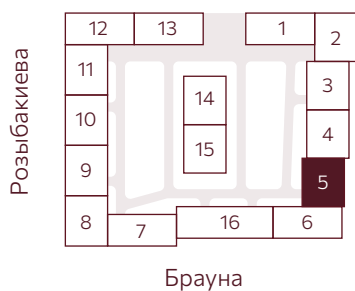
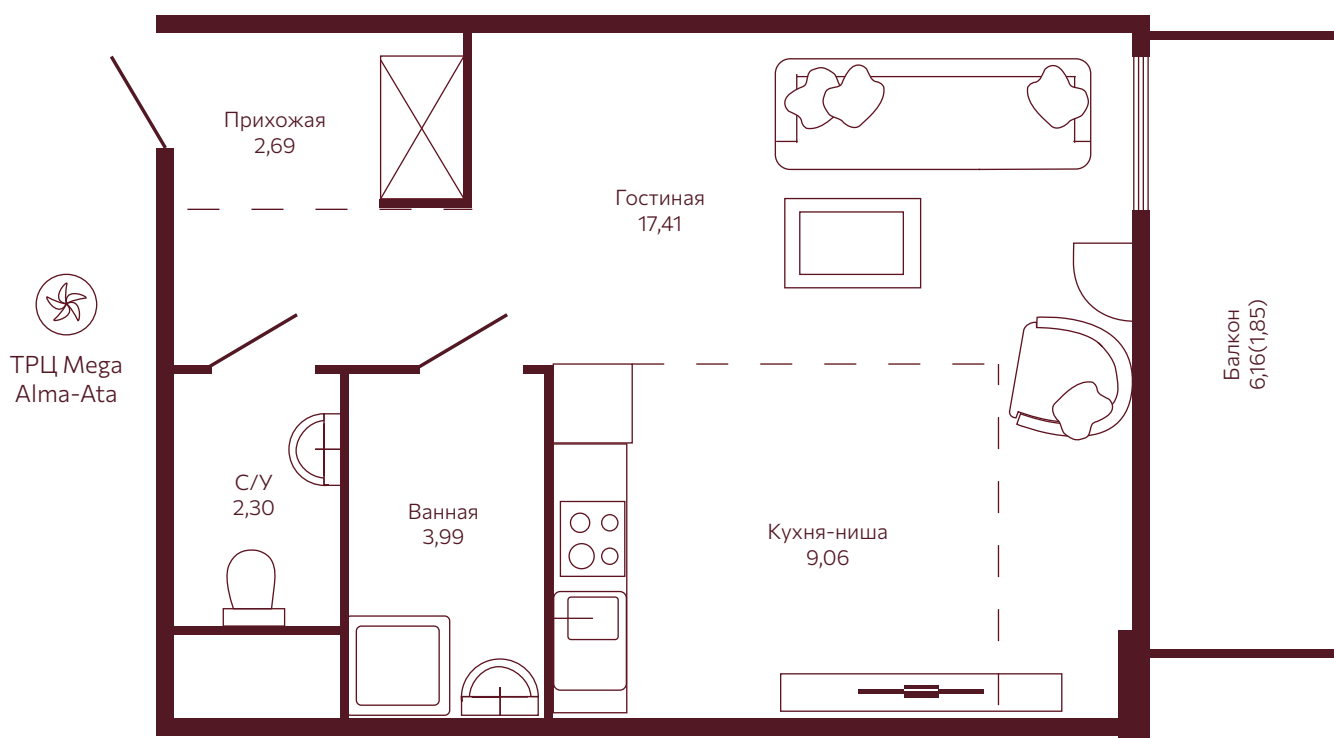


# ТИПОВЫЕ ПЛАНИРОВКИ



# 1-КОМНАТНАЯ КВАРТИРА

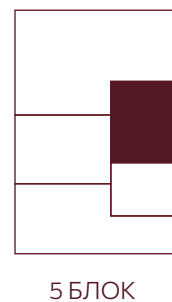
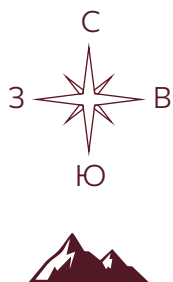
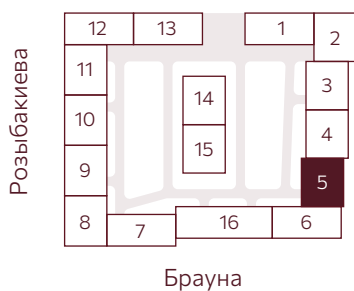
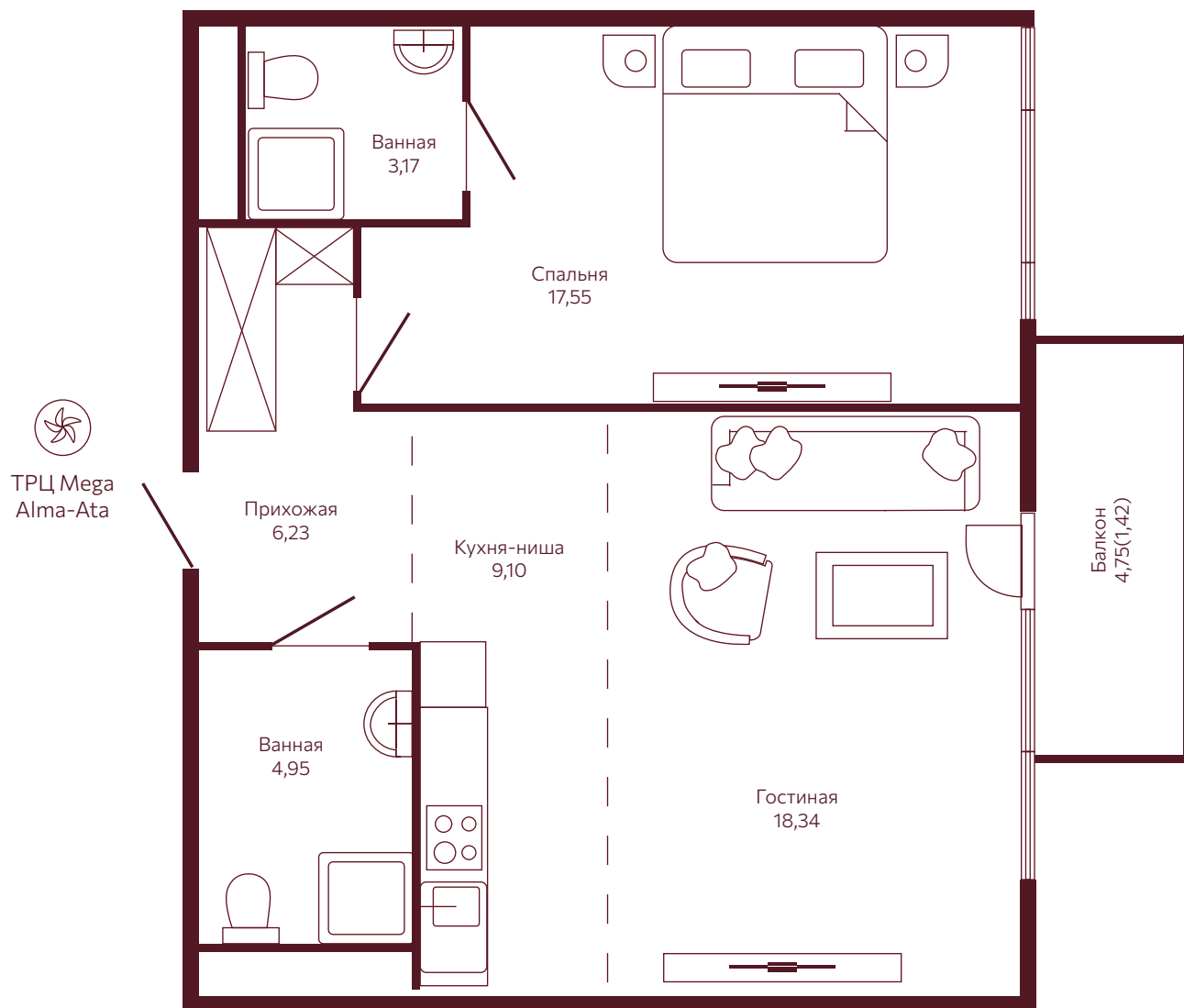
37,3 М²



В ходе реализации проекта планировки могут измениться. Данные предоставлены с целью изучения спроса и носят исключительно ознакомительный характер.

## 2-КОМНАТНАЯ КВАРТИРА

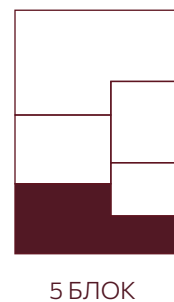
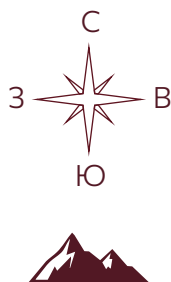
60,77 М²



В ходе реализации проекта планировки могут измениться. Данные предоставлены с целью изучения спроса и носят исключительно ознакомительный характер.

# 3-КОМНАТНАЯ КВАРТИРА

91,77 М²

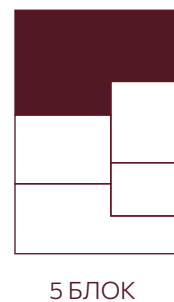
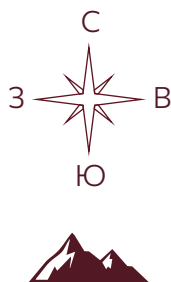
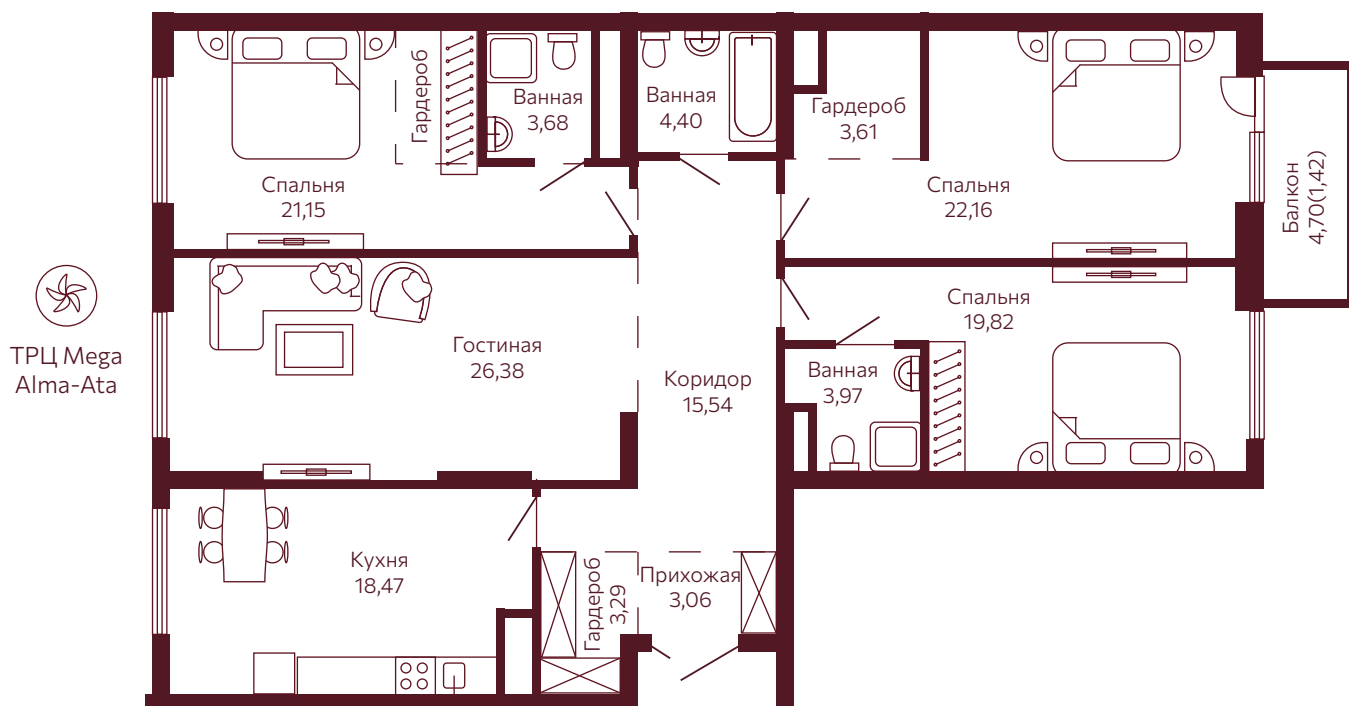


В ходе реализации проекта планировки могут измениться. Данные предоставлены с целью изучения спроса и носят исключительно ознакомительный характер.



# 4-КОМНАТНАЯ КВАРТИРА

146,9 М²



В ходе реализации проекта планировки могут измениться. Данные предоставлены с целью изучения спроса и носят исключительно ознакомительный характер.

# ТЕХНИЧЕСКИЕ ХАРАКТЕРИСТИКИ

## 15 жилых блоков в 9 этажей

+ 2 подземных уровня

- Квартыры представлены в предчистовой отделке, в свободной планировке
- От студий до 7-комнатных квартир

---

## Уникальные решения в проекте

- Плита перекрытия **250 мм** (стандарт на рынке 200мм)
- Толщина монолитных стен – **300 мм** (стандарт на рынке 250мм)
- Подача чистого воздуха в квартиры — впервые на рынке Алматы: система фильтрации с возможностью установки HEPA-фильтров.
- Соединительные арматуры: муфтовая система вместо сварки

В конструкциях здания используется механическое соединение арматуры с помощью муфт, выдерживающее нагрузку до 410kN. **Это на 64% прочнее**, чем традиционная сварка (250kN).

---

## Конструктивные решения

- Фундамент – монолитный железобетонный
- Перекрытия и покрытия – монолитная ж\б плита
- Несущий каркас – монолитный железобетонный
- Облицовка – навесной вентилируемый фасад с воздушной прослойкой, так же витражная система с включением зон эмалированного стекла, расположенных в местах примыкания конструктивных элементов здания.
- Кровля плоская, рулонная, направляемая с внутренним водостоком.

# ТЕХНИЧЕСКИЕ ХАРАКТЕРИСТИКИ

## Высота потолков

Типовые квартиры - **3,15 м**  
Коммерческие помещения —  
**4,5 м.**

## Окна

Двухкамерный стеклопакет

## Двери

Наружные двери – металлические, утепленные, улучшенного дизайна. Двери в подъездах – алюминиевые, утепленные, заводского изготовления с однокамерным стеклопакетом, доводчиком.

---

## Внутренняя инфраструктура

- Консьерж сервис 24/7
- Grand Lobby
- Коворкинг
- Детская игровая комната
- Кинотеатр
- Фитнес рум
- Йога рум
- Арт-студия
- Колясочные
- Подземный паркинг
- Кладовые помещения

Доступ в помещения доступен только для жителей комплекса и обслуживающего персонала.

Бронь помещений для личных мероприятий жителей осуществляется на ресепшене комплекса.

Предусмотрена система охранного видеонаблюдения.

---

## Лифты

Лифты — с пониженным уровнем шума, плавным движением и высокой скоростью, бренда OTIS





## О ЗАСТРОЙЩИКЕ



Мы создаём недвижимость, где архитектура, технологии и среда служат качеству жизни. Каждый проект — это продуманное сочетание функциональности, эстетики и уважения к человеку. Kusto Home является частью международной группы Kusto Group, объединяющей компании в сферах девелопмента, промышленности и энергетики в Европе и Азии. Мы строим не только дома — мы формируем среду, в которой ценности важнее трендов, а решения принимаются с долгосрочным взглядом в будущее.

# ПРОЕКТЫ В КАЗАХСТАНЕ

## Koktobe City

Малоэтажные дома в европейском стиле — с подземным паркингом и дворами без машин. Концепция вдохновлена классическим обликом Алматы и новыми кварталами Мюнхена и Берлина — там, где важна не плотность, а качество жизни.

Koktobe City — один из самых крупных малоэтажных жилых проектов в Алматы. Полностью завершён и сдан в эксплуатацию, он включает более 900 квартир и стал полноценным городом в городе — со своей логикой, средой и ритмом жизни.



## High Tech Academy

Проект школы разработан финским архитектором Яни Ристимяки (бюро Parviainen), экспертом по образовательным зданиям в Скандинавии.

Здесь растут поколения, готовые к будущему — в продуманной архитектуре и безопасной среде.



# ПРОЕКТЫ ВО ВЬЕТНАМЕ



## Diamond Island

Жилой комплекс премиум-класса, построенный на природном острове в центре Хошимина.

Проект включает более 1 300 квартир и 40 объектов инфраструктуры: от бассейнов и садов до частной школы и набережной.

Признан лучшим завершённым жилым комплексом Вьетнама по версии Vietnam Property Awards 2022.

## Urban Green

Современный жилой квартал, ориентированный на экологичный образ жизни и осознанную архитектуру.

Более 60 собственных инфраструктурных объектов, включая клубный бассейн, детские пространства, спортивные зоны и систему зелёных маршрутов.

Проект сочетает международные стандарты качества с пониманием локального ритма жизни.





# ПРОЕКТЫ ВО ВЬЕТНАМЕ

## Kosmo Tay Ho, Ханой

Многофункциональный жилой комплекс в престижном районе Тай Хо — один из новых центров притяжения в северной столице Вьетнама.

Проект предлагает разнообразие планировок, панорамные виды, удобную локацию и развитую инфраструктуру.



## The Reflection West Lake, Ханой

Бутик-проект рядом с озером Тай, ориентированный на высокие стандарты жизни и исключительные виды.

Архитектура, качество отделки и инженерные решения отмечены двумя наградами Vietnam Property Awards 2023.

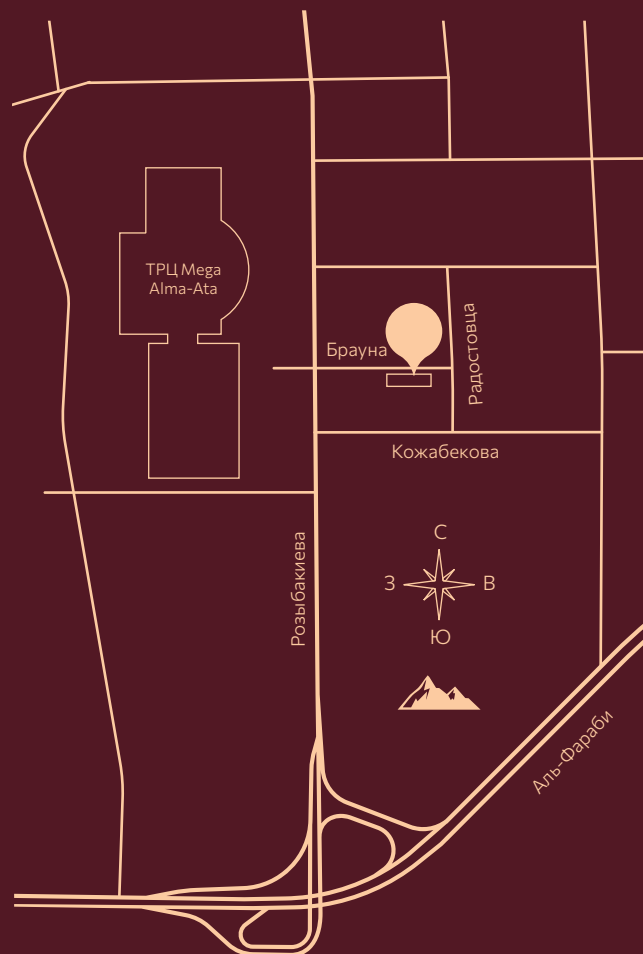
Проект стал образцом нового поколения жилья бизнес- и премиум-класса в Ханое.



# YOUR HOME IS YOUR TREASURE



# ОТДЕЛ ПРОДАЖ



📍 Кожобекова, 17/2, ЖК Braun

☎ +7 771 504 6998

📷 diamond\_kusto

📷 kusto\_home

🌐 kusto-diamond.kz







# DIAMOND

PREMIUM LIFE